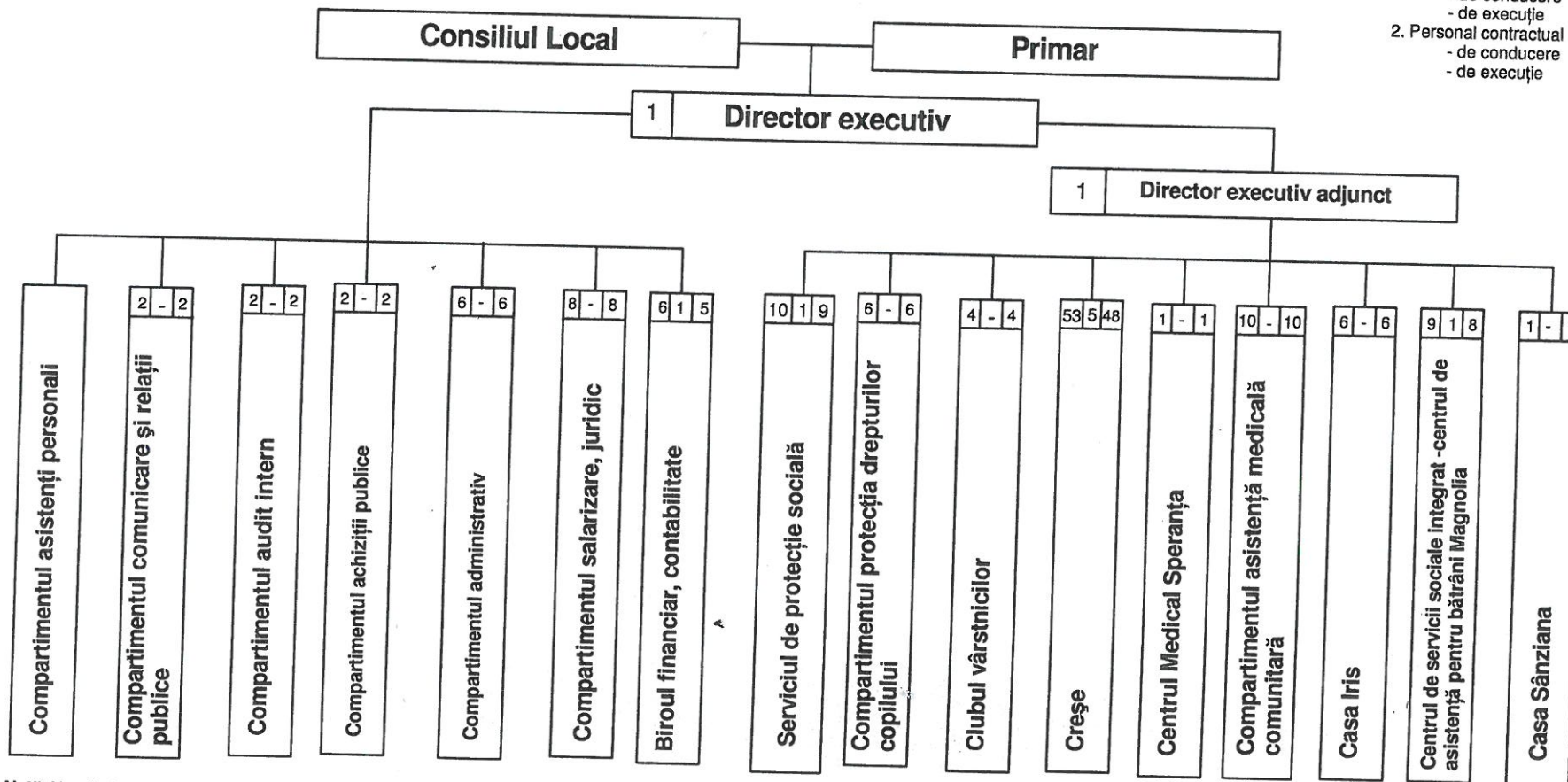


ORGANIGRAMA DIRECȚIEI PUBLICE DE PROTECȚIE SOCIALĂ TÂRGU JIU

| | |
|-------------------------|-----|
| TOTAL | 128 |
| din care: | |
| 1. Funcții publice: | 31 |
| - de conducere | 4 |
| - de execuție | 27 |
| 2. Personal contractual | 97 |
| - de conducere | 6 |
| - de execuție | 91 |



Notă: Numărul contractelor de muncă încheiate, potrivit legii, pentru asistenți personali se încadrează în numărul maxim aprobat anual prin HCL.

PREȘEDINTE DE ȘEDINȚĂ
CONSILIER,
Ion-Eduard Lădaru

CONTRASEMNEAZĂ
SECRETAR GENERAL,
Grigore Jianu